

Судно приемщик-переработчик рыбы с вертолетной площадкой



Судно производит следующую рыбопродукцию:

- индивидуальной шоковой заморозки потрошеную с головой дикого аляскинского лосося;
- лососевую икру;
- шоковой заморозки сельдь и ястычную икру;
- индивидуальной шоковой заморозки потрошеную с головой тихоокеанскую треску;
- тресковые потроха, икру и молоки.

Статус: в отстое, обслуживаемое. Класс. общество – член МАКО.

Длина наиб.	– 90м.
Длина между пп.	– 83,5м.
Ширина	– 13,7м.
Высота по миделю	– 6,7м.
Осадка	– 6,25м.
ГТ/НТ	– 4428/1711
Дедвейт	– 2054тн.
Класс в символе судна	– рыбоперерабатывающее судно
Год постройки	– 1980

Основные судовые механизмы:

Главный двигатель			
Количество	Один	Тип блока	Рядный
Производитель	Progress Rail Locomotive	Кол-во цилиндров	12
Модель	L16-710G5C	Сер. №.	18E1-1003
Год	2019 вновь установл.	Старт	Пневмо

Редуктор	
Производитель	Philadelphia Gear
Тип	36 VRM GH
Сер. №.	124120
Год	1980
Гибкое соединение	Centa, 020G-00080-FS11-00328346, SN: 24/19
Передат.число	3.6:1
Вал	11" dia.

#1 ВДГ, ЛБ, heavy duty			
Производитель	Caterpillar	Тип блока:	V-обр.
Модель	3512- DITA	Кол-во цилиндров:	12
Сер.№:	67Z00952	Мощность	1056kva @ 1200rpm
Генератор	Caterpillar SR- 4	Электрич.мощность	545KW

#2 ВДГ, ПБ, heavy duty			
Производитель	Caterpillar	Тип блока:	V-обр.
Модель	3512- DITA	Кол-во цилиндров:	12
Сер.№:	67Z00951	Мощность	1056kva @ 1200rpm
Генератор	Caterpillar SR- 4	Электрич.мощность	545KW

#3 ВДГ, ПБ, heavy duty			
Производитель	Caterpillar	Тип блока:	V-обр.
Модель	D- 379B	Кол-во цилиндров:	8
Сер.№:	68B 5189	Мощность	500kva @ 1200rpm
Генератор	Kato, 400- 680361111	Электрич.мощность	400KW

#4 ВДГ, heavy duty			
Производитель	Caterpillar	Тип блока:	Рядный
Модель	C- 18	Кол-во цилиндров:	6
Сер.№:	CYG 00160	Мощность	625kva @ 1800rpm
Генератор	Caterpillar SR- 4B	Электрич.мощность	500KW

#5 АДГ			
Производитель	Caterpillar	Тип блока:	Рядный
Модель	3304PC	Кол-во цилиндров:	4
Сер.№:	4B 14830	Мощность	106.25kva @ 1800rpm
Генератор	Kato, 85SX9E	Электрич.мощность	85KW

#1 ВДГ носового подруля			
Производитель	GM Detroit Diesel	Тип блока:	V-обр.
Модель	8V 92	Кол-во цилиндров:	8

Редуктор носового подруля	
Производитель	Twin Disc
Тип	MG 509
Сер.№.	3G 5270
Передат.число	1.45:1

В наличии подробный сюрвей-отчет по судну (на англ.) от 2019 года, с детальным перечислением всех имеющихся спассредств, систем пожаротушения и оборудования пожаротушения, подробным описанием систем коммуникации и связи (внешней и внутрисудовой), офисной судовой техники, оборудованием камбуза, подробнейшим описанием каждого помещения и кв.метра судна, и тд.

На судне 7 палуб, ближе к баку расположена основная палуба с мульти-уровневой фабрикой и с расположенными ниже морозильными палубами. Многоуровневая надстройка с поднятым мостиком, вертолетной площадкой и многоуровневым жилым сектором располагаются кормовее.

Грузовые реф.трюма:

#1 - 10,850.38 куб.фут ($\approx 307,2 \text{ м}^3$)

#2 - 43,569.77 куб.фут ($\approx 1234 \text{ м}^3$)

#3 - 6,302.61 куб.фут ($\approx 178,5 \text{ м}^3$)

На судне есть 6 RSW-танков общей емкостью 7.221 куб.фут ($\approx 204,5 \text{ м}^3$)

ЧАСТИЧНОЕ ОПИСАНИЕ оборудования фабрики:

Оборудование судовой фабрики (на хранении на береговом складе)			
Кол-во	Оборудование	Производитель	Тип/модель
4	Весы	Ocean King	D- 6
1	Водокольцевой перекач.насос, ЛБ	Travaini	-
1	Двиг-ль водокольц. перекач.насоса	Leeson	30hp, 208/460vac
1	Водокольцевой перекач.насос, ПБ	Travaini	-
1	Двиг-ль водокольц. перекач.насоса	Baldor	30hp,208/460vac
2	Осушителън.короб	Ryan Engineering	Aluminum
1	Весы-поддон	Flohr	Stainless Steel
1	Весы-поддон	Ryan Engineering	Stainless Steel
1	Льдогенератор	North Star	M10- SS- Fc09
7	Мешки для льда	Daco	Plastic
7	Мешки перевалочн.	Traco	Plastic
1	Лососевый/Селедочный бункер	-	2,307gal
1	Подающий конвейер RSW-танка	Flohr	30" W x 25' L
1	Передающий конвейер	Flohr	24" W x 25' L
2	Измельчитель отходов	Autio	101
2	Откачивающ.насосы	Vaughn	Vr4
2	Двиг-ль откач.насосов	Leeson	40hp, 208/460vac
1	Передающий конвейер сброса	Flohr	14" W x 12' L
1	Бункер отходов	Flohr	Stainless Steel
2	Измельчит.насосы бункера отходов фабрики	Ebara	150dlu67
1	Вспомогат.насос измельчителя	JWL Int'l	30004
2	Насосы воды р/фабрики	Crane Deming	10" x 8"
2	Двиг-ли водных насосов р/фабрики	Reliance	30hp, 208/460vac
1	Насосы воды р/фабрики	Ebara	2" x 1.5"
1	Двиг-ли водных насосов р/фабрики	Baldor	20hp, 230/460vac
1	Хлоратор	Milton Roy	B711- 198s
2	Электрокары	Toyota	7fbeu18
2	З/у батарей электрокар	Applied Energy	Series 3
7	Ручной подъемники паллет	Jet	4,000lb SWL
1	Ручной подъемник паллет	Clark	6,000lb SWL
1	Рыбоприемн.бункер	Flohr	3,893gal
1	Бункер предохлаждения	Flohr	3,828gal
1	Глазуровальный бункер	Flohr	1,146gal
1	Глазуровальный бункер	Flohr	395gal
1	Замывочный бункер	-	547gal

1	Корзина замыва/возвратный конвейер	–	22" W
–	Пневматич.передающ.тележки	MTK Tractor/I– R	–
1	Сортировочный стол лосося	–	36" W x 15' L
2	Головорубы лососевых	Ryco	225v
2	Потрошилн.машина лососевых	Ryco	644e
1	Сортировочный конв. лососев.	Flohr	32" W x 20' L
2	Шоковая тунн.заморозка, ЛБ	–	96 Cart Cap.
100	Поддоны туннельн.морозильн.	–	Aluminum
1	Горизонт.морозильн.	A/S Dybvad	H– 10/12
1	Выбивочный/глазур-й стол	Flohr	36" W x 17' L
1	Омыв.высокого давл.	Mi– T– M	2,400psi
1	Наосос обывателя выс.давл.	Hydra Cell	D35ekstnecb
1	Двиг-ль насоса омыв.выс.давл.	–	30hp/208/460vac
1	Переносн.омыв-ль выс.давл-я	BE	Gasoline Powered
1	Переносн.омыв-ль выс.давл-я	Blue Clean	141
1	Case Up Line	Flohr	32" W x 17' L
2	Податчик коробок	Flohr	24" W x 7' L
1	Перемещ. конвейер коробок	Flohr	–
1	Роликовый конвейер коробок	Flohr	24" W x 12' L
2	Оберточн.ленточн. машина	Strap Pack	Automated
1	Этикеточн.машина	Graphic Products	Dural Label 9000
1	Этикеточн.машина	Data Max	I Class

НЕКОТОРЫЕ ФОТОГРАФИИ:

(00) Механизмы главной палубы, хоз.помещения и фотографии фабрики



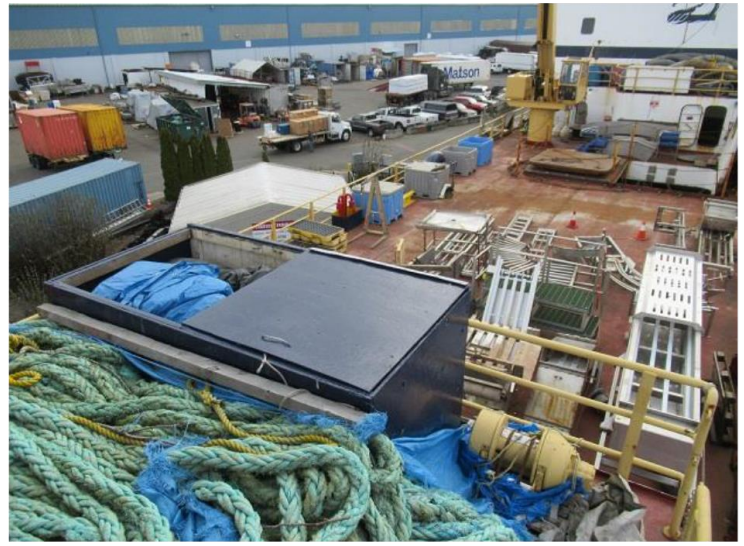
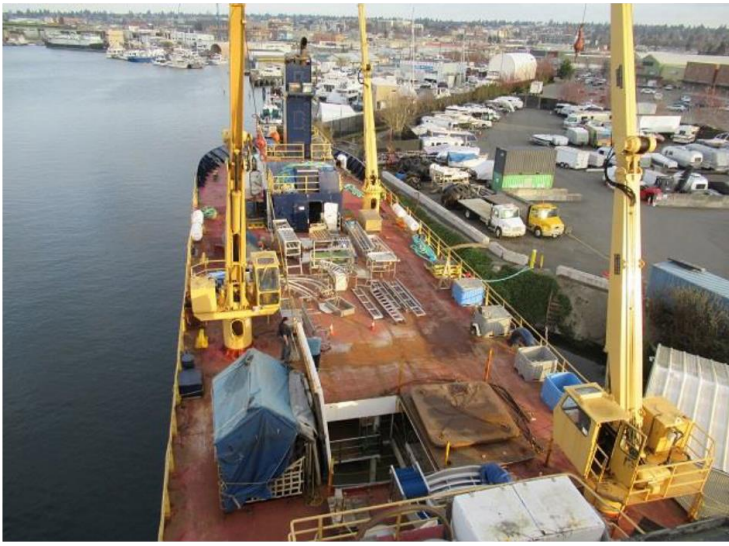
(01) Фото палубы «мезонина»



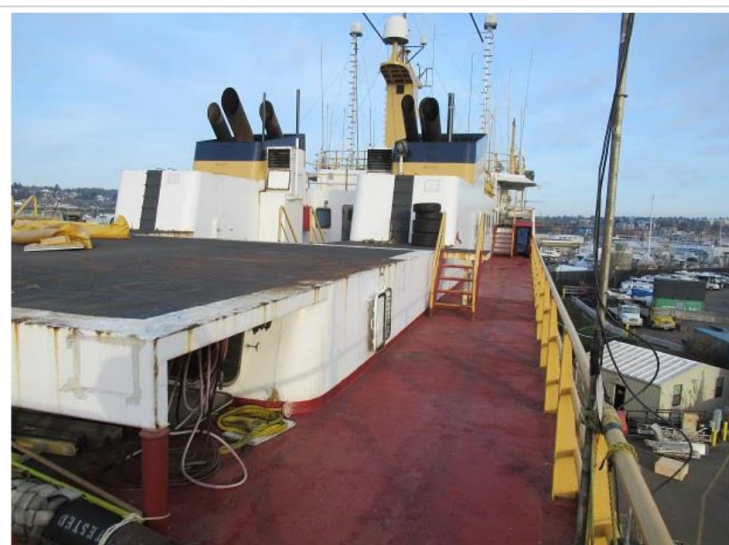
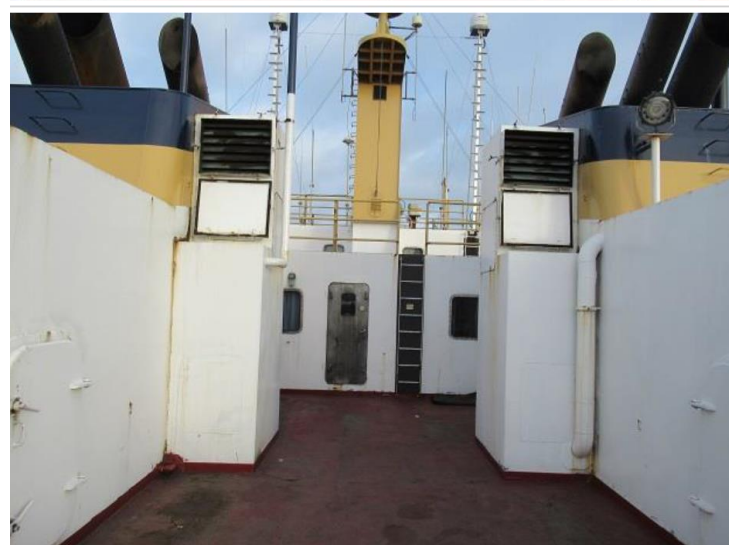
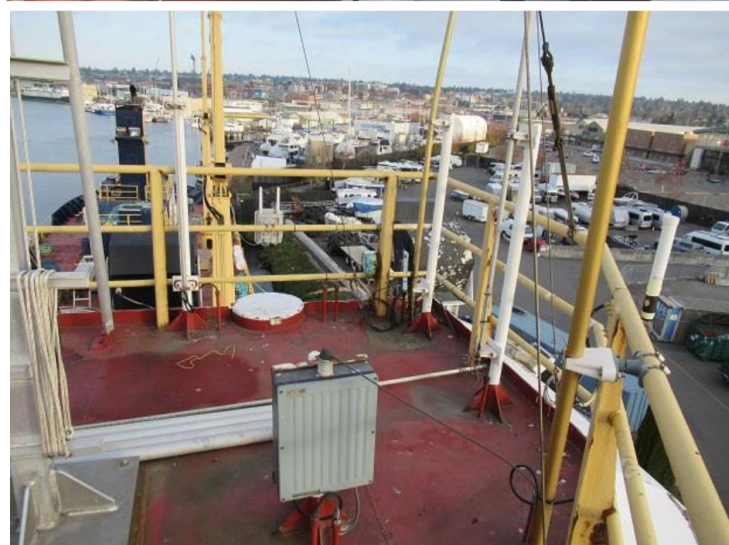
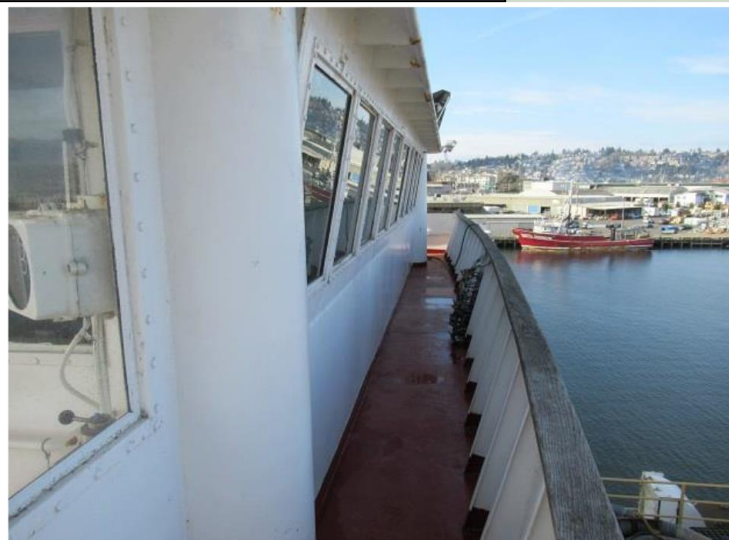
(02) Фото помещений открытой палубы



02) Фотографии открытой палубы



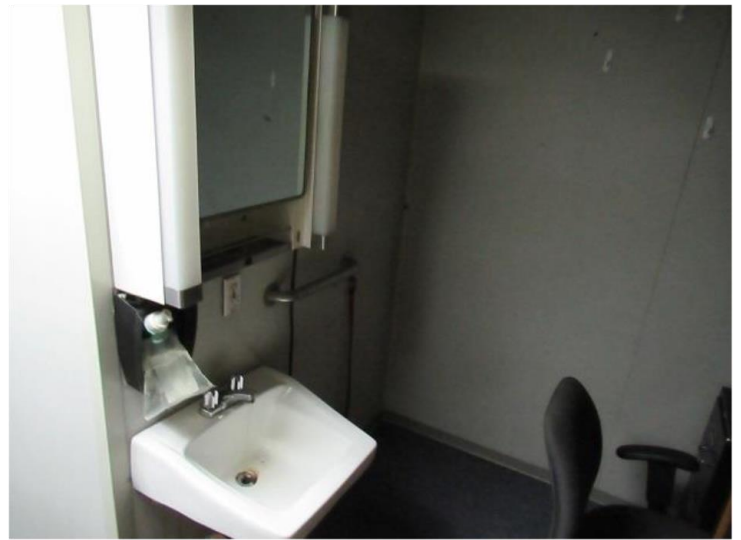
(04) Фотографии мостика на открытой палубе



(01) Главная палуба / кают-компания / камбуз



(03) Фото помещений промежуточной палубы



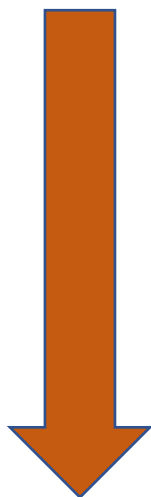
Фотографии твиндека

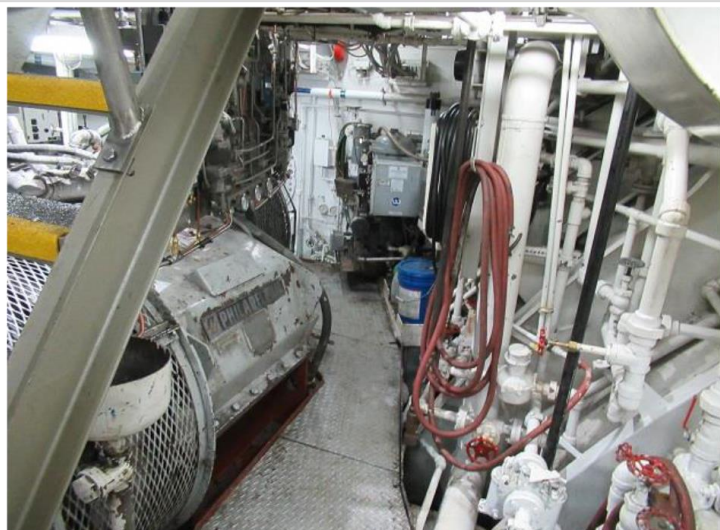
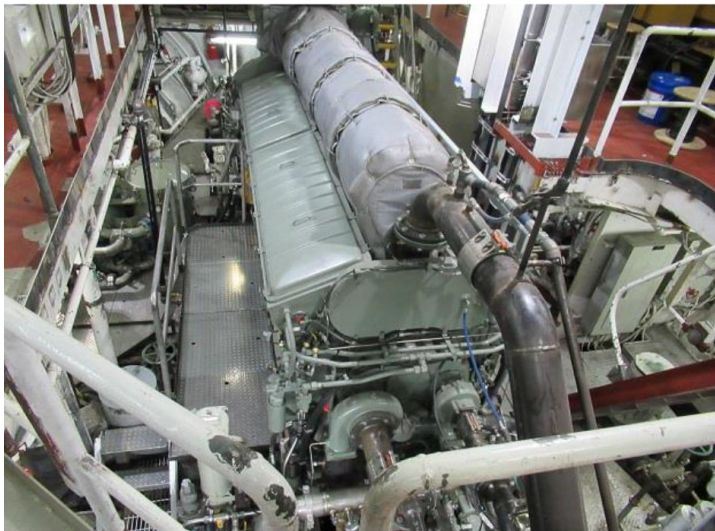


Фотографии машинного отделения



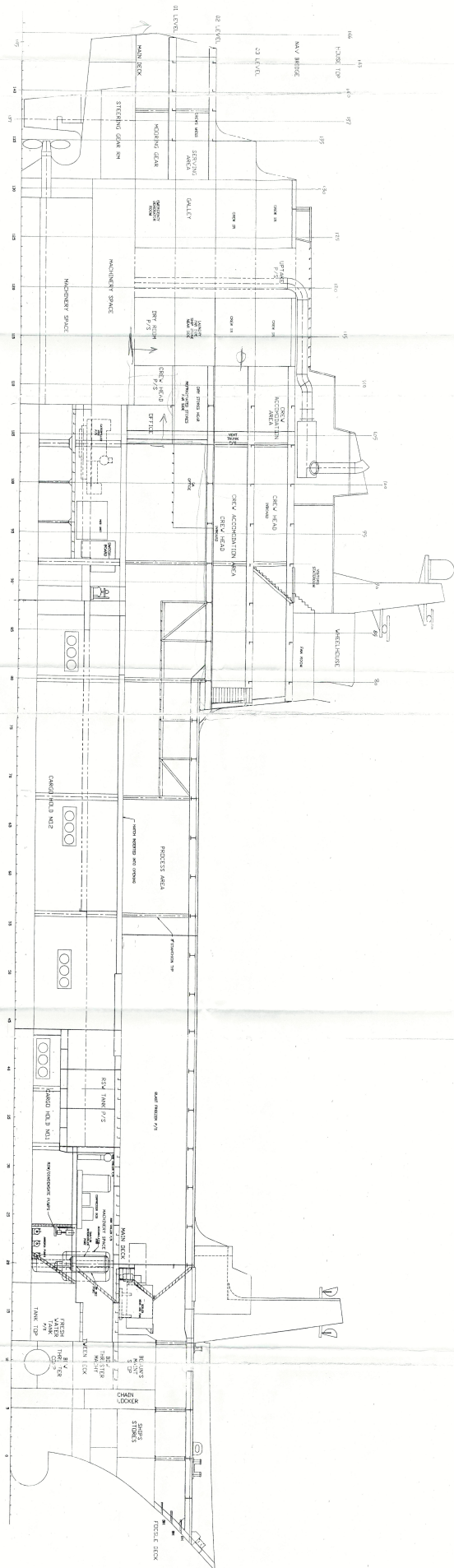
ЕЩЕ ФОТОГРАФИИ



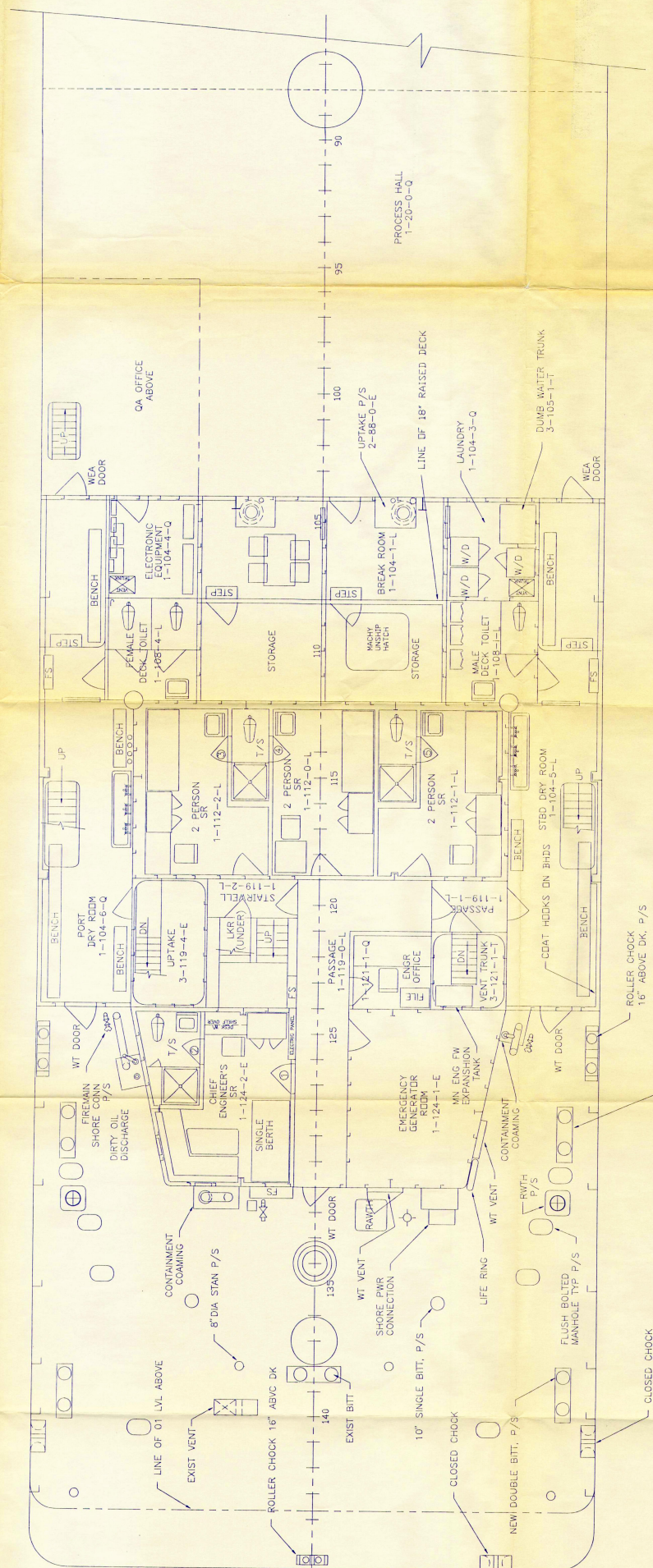


ПЛАН ОБЩЕГО РАСПОЛОЖЕНИЯ ПО ПАЛУБАМ
(требуется актуализации)

INBOARD PROFILE



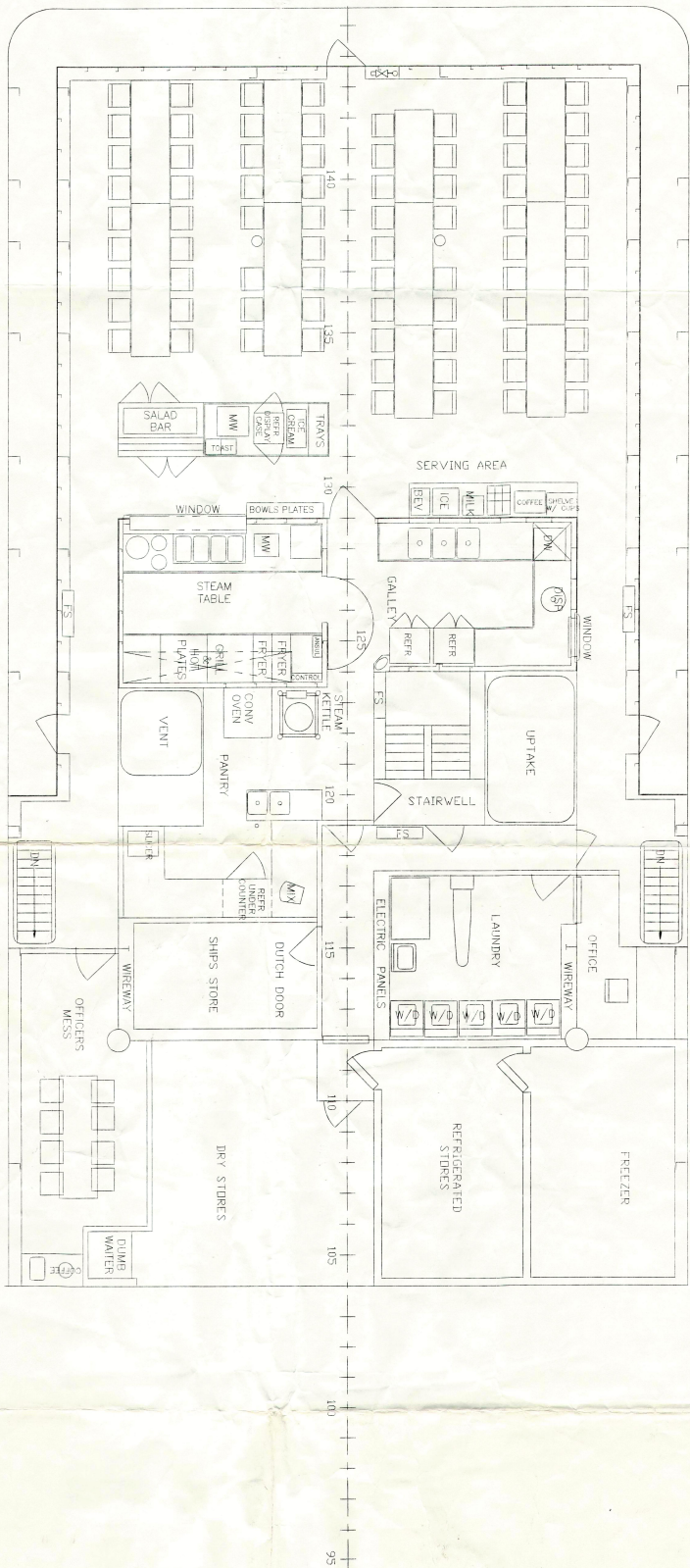
- REVISIONS:
1. REVISION TO DRAWING NO. 1000000000
 2. REVISION TO DRAWING NO. 1000000000
 3. REVISION TO DRAWING NO. 1000000000
 4. REVISION TO DRAWING NO. 1000000000
 5. REVISION TO DRAWING NO. 1000000000
 6. REVISION TO DRAWING NO. 1000000000
 7. REVISION TO DRAWING NO. 1000000000
 8. REVISION TO DRAWING NO. 1000000000
 9. REVISION TO DRAWING NO. 1000000000
 10. REVISION TO DRAWING NO. 1000000000
- DATE: 10/10/00
- BY: [Signature]
- CHECKED BY: [Signature]
- APPROVED BY: [Signature]



MAIN DECK AFT

DRAWING TITLE		CHECKED		DATE
STEEL FABRICATION, SHIP REPAIR & CONVERSIONS		17/7/91		
MAIN DECK AFT GENERAL ARRANGEMENT		APPROVED		DATE
DRAWING NO.		APPROVED		DATE
1573-24-A1		APPROVED		DATE
SCALE		SHEET		NO.
1/4" = 1'-0"		1		3

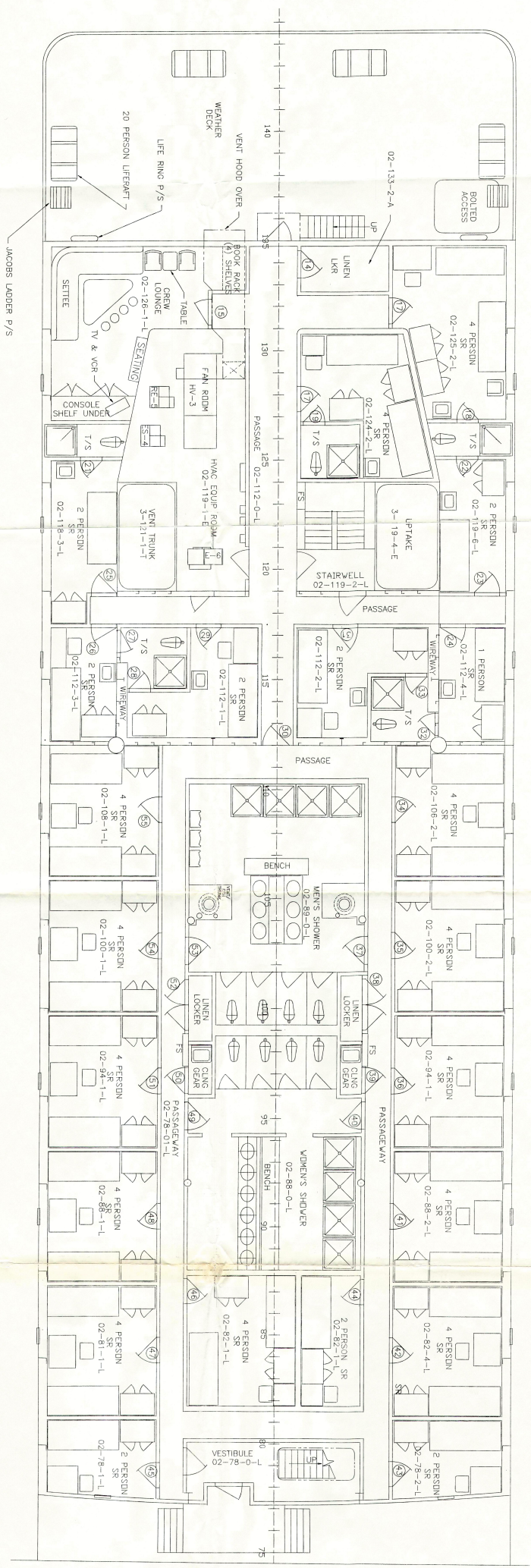
THIS DRAWING, WHETHER IN ORIGINAL OR REPRODUCED FORM, IS THE PROPERTY OF THE COMPANY AND IS NOT TO BE LOANED, REPRODUCED, COPIED, OR IN ANY MANNER DISCLOSED TO ANY OTHER PARTY WITHOUT THE WRITTEN PERMISSION OF THE COMPANY. THE COMPANY ACCEPTS NO LIABILITY FOR ANY DAMAGE OR LOSS OF PROFITS, BUSINESS, OR REVENUE, OR FOR ANY SPECIAL, CONSEQUENTIAL, OR INCIDENTAL DAMAGES, WHETHER IN CONTRACT, TORT, OR OTHERWISE, ARISING OUT OF OR FROM THE USE OF THIS DRAWING.



01 LEVEL

- BY L.W. 1/13/92
- REVISIONS:
1. STEEL EQUIP. CUT BACK TO FRAME 104.
 2. GALLEY EQUIPMENT LOCATED.
 3. REARRANGED FREEZER, REFRIGERATED STORES AND DRY STORES, LAUNDRY, & ADDED SHIP'S STORE AND OFFICERS MESS.
 4. WALKWAY AT STERN DELETED FOR TONNAGE PURPOSES.
- BY L.W. 3/18/92
- REVISIONS:
1. UPDATED ARRANGEMENT TO CORRESPOND TO LATEST STRUCTURAL REQUIRE BY L.W. 4/24/92
- BY L.W. 4/24/92
- REVISIONS:
1. GALLEY AREA REARRANGED PER M.R. LARSON CO. DRAWING.
 2. MESS AREA TABLES REARRANGED TO CONFORM TO LATEST REQUIREMENTS.

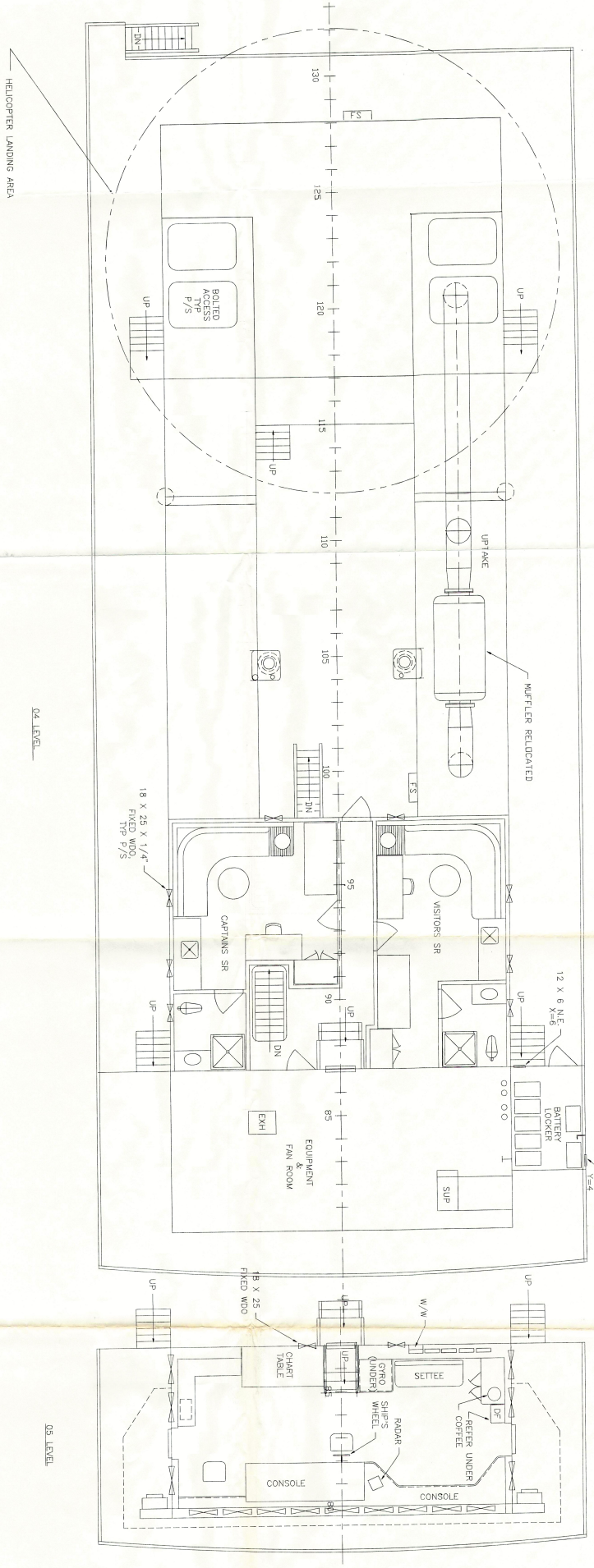
<p>THIS DRAWING AND ITS DESCRIPTION ARE THE PROPERTY OF THE U.S. NAVY. IT IS TO BE USED ONLY FOR THE PURPOSES AND IN THE MANNER SPECIFIED THEREIN. IT IS TO BE RETURNED TO THE U.S. NAVY AT THE END OF THE PROJECT. IT IS NOT TO BE REPRODUCED OR TRANSMITTED IN ANY FORM OR BY ANY MEANS, ELECTRONIC OR MECHANICAL, INCLUDING PHOTOCOPYING, RECORDING, OR BY ANY INFORMATION STORAGE AND RETRIEVAL SYSTEM, WITHOUT PERMISSION IN WRITING FROM THE U.S. NAVY. THE U.S. NAVY ASSUMES NO LIABILITY FOR THE ACCURACY OF THE INFORMATION CONTAINED HEREIN, AND MAKES NO WARRANTY, EXPRESS OR IMPLIED, INCLUDING MERCHANTABILITY, FITNESS FOR A PARTICULAR PURPOSE, OR NON-INFRINGEMENT.</p>			
<p>STEEL FABRICATION, SHIP REPAIR & CONVERSIONS</p>			
<p>01 LEVEL GENERAL ARRANGEMENT</p>			
DATE	APPROVED	DATE	APPROVED
11/1/91	[Signature]		
DATE	APPROVED	DATE	APPROVED
SCALE	1/4" = 1'-0"	SHEET	2 OF 2
			ENC. C



02 LEVEL

02 LEVEL
 GENERAL ARRANGEMENT
 1573-24-A1

STEEL FABRICATION, SHIP REPAIR & CONVERSIONS			
DRAWING TITLE			
02 LEVEL			
GENERAL ARRANGEMENT			
DRAWING NO.			
1573-24-A1			
SCALE	SHEET	TOTAL	REV.
1/4" = 1'-0"	3	8	0



- A BY L.W. 3/17/92 REVISIONS DRAWING UPDATED TO CORRESPOND TO LATEST STRUCTURAL DRAWINGS.
- B BY L.W. 4/29/93 HELICOPTER LANDING AREA CHANGED REARRANGED.
- C BY R.T. 9/10/92 1. UPDATED TO AGREE WITH LATEST STRUCTURAL DRAWINGS.

STEEL FABRICATION, SHIP REPAIR & CONVERSIONS			
DRAWING TITLE NAVIGATION/BRIDGE DECK GENERAL ARRANGEMENT			
DRAWING NO. 1573-24-A1			
SCALE	1/4" = 1'-0"	SHEET	5 OF 8
		DATE	8

