

## Основные данные

Тип судна*	Кальмаролов/краболов
Построено	1988г. (Япония)
Класс. общество	PMPC

\*- Тунцеловное судно; в 2011г. переоборудовано в краболовное; в 2019г. переоборудовано в кальмароловное (возможна реконструкция в краболовное).



## Главные характеристики

Длина x ширина x высота	49,42 м x 8,30 м x 3,60 м
Осадка	3,25 м
Валовая вместимость	570
Чистая вместимость	227
Дедвейт	298 т
Водоизмещение	815 т
Скорость (экспл.)	12 уз
Жилые помещения	34 чел

## Машинное отделение

Главный двигатель	NIIGATA Shipbuilding & Repair 6M28BFT / дизельный / 1x 699 кВт
ВДГ	DOOSAN AD222TIS / 500 кВт
Гребной винт	регулируемого шага / 4 лопасти
Генератор	TAIYO / 2x 264 кВт

## Морозильное оборудование

Компрессор	HASEGAWA VZ62RM / 3 шт
Хладагент	R22
Рабочая температура	-40 °С

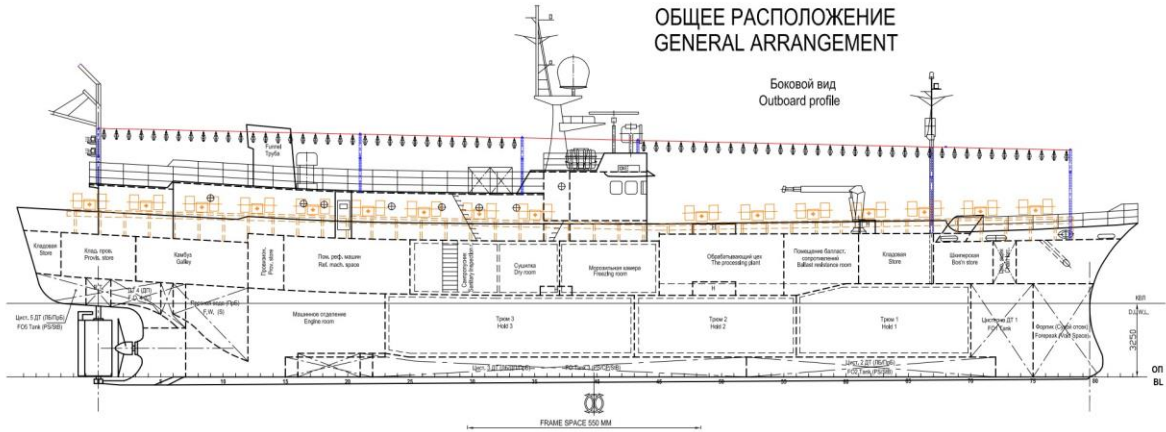
## Вместимости

Трюм	417 куб.м
Топливная цистерна	191 куб.м
Масляная цистерна	9 куб.м
Цистерна пресной воды	26 куб.м

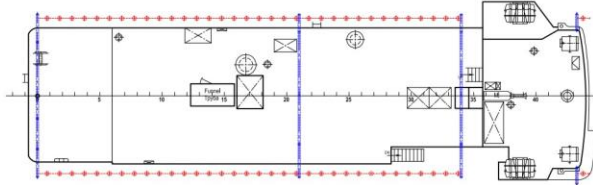
## Судовая электроника

### Современная

ОБЩЕЕ РАСПОЛОЖЕНИЕ  
GENERAL ARRANGEMENT



Палуба мостика Bridge deck

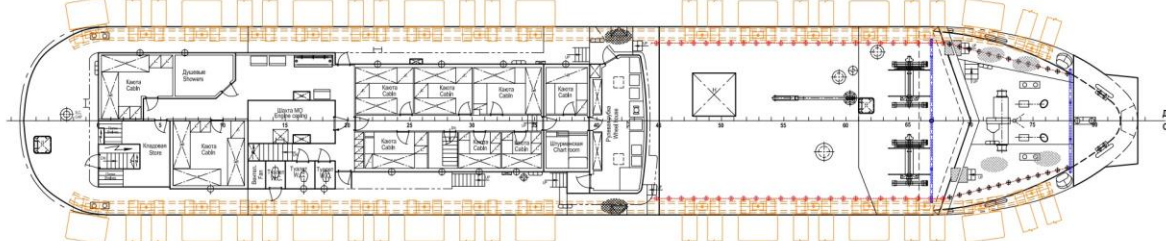


ГЛАВНЫЕ РАЗМЕРЕНИЯ  
PRINCIPAL PARTICULARS

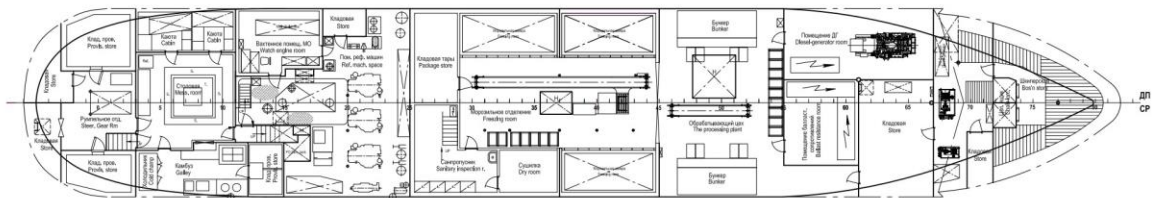
ДЛИНА НАИБОЛЬШАЯ	49,42 М
LENGTH (O.A.)	49,42 M
ДЛИНА РАСЧЕТНАЯ	43,75 М
LENGTH (B.P.)	43,75 M
ШИРИНА	8,30 М
BREADTH (M.D.)	8,30 M
ВЫСОТА БОРТА	3,60 М
DEPTH (M.D.)	3,60 M
ОСАЖКА ПО ГРУЗОВОЙ МАРКЕ	3,25 М
DRAFT TO LOADLINE	3,25 M

Палуба юта Poop deck

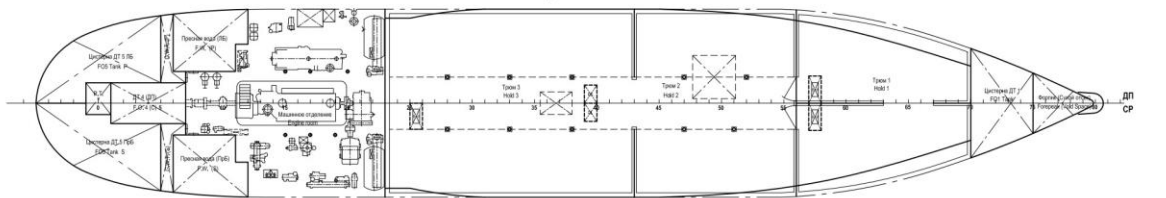
Палуба бака Forecastle deck



Главная палуба Main deck



Трюм Hold



План танков Plan tanks

